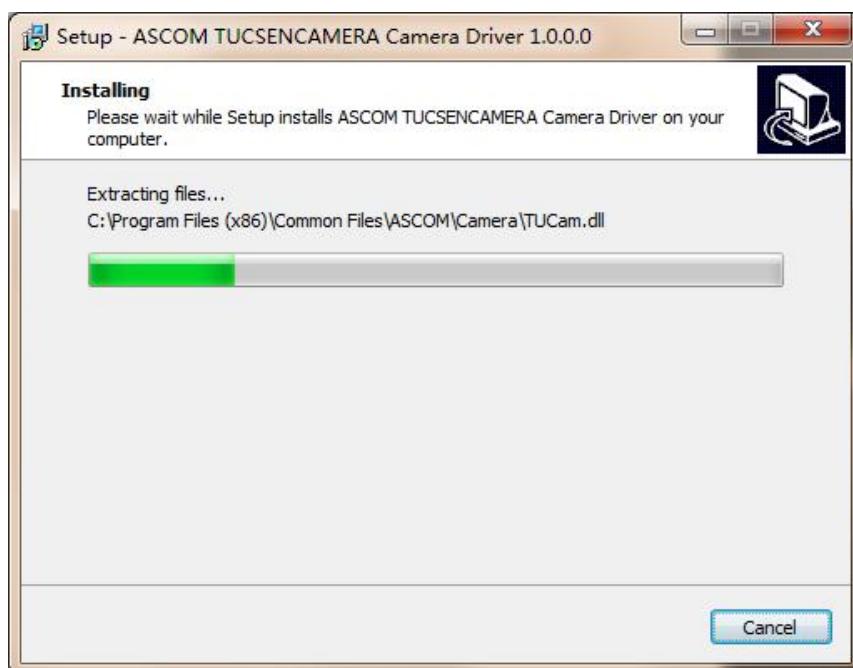

MaxIm DL 插件安装和使用说明

MaxIm DL 是一款集相机控制，赤道仪控制，望远镜和圆顶控制，以及天文图片处理等诸多功能于一身的强大天文应用软件，并且支持自动识别栈对象 ID、批量处理图像等操作。

1、软件和驱动安装

- (1) 安装 MaxIm DL Pro 5 或 MaxIm DL 6 软件；
- (2) 安装 ASCOMPlatform64.exe 软件平台；
- (3) 安装插件驱动，MaxIm DL 软件是 x86 的对应插件 TUCSENCAMERA_x86 Setup.exe，软件是 x64 的对应插件 TUCSENCAMERA_x64 Setup.exe。安装路径为“C:\Program Files (x86)\Common Files\ASCOM\Camera”。



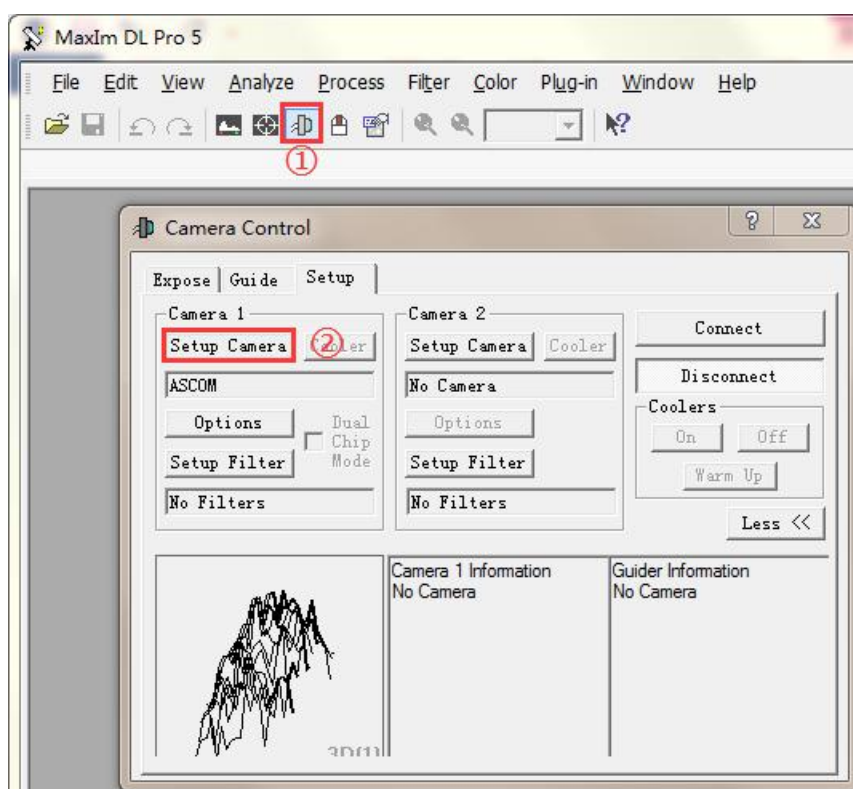
2、运行

- (1) 打开 MaxIm DL.exe 软件



- (2) 配置相机

- ①调出 Camera Control 界面。
- ②Setup 子页面，点击 Setup Camera。



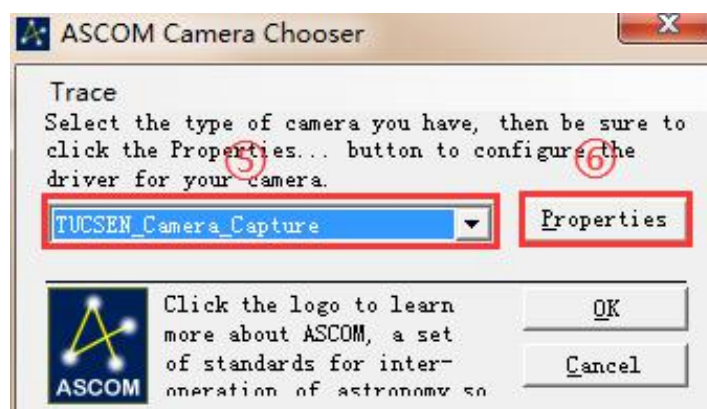
③Camera Model 选择 ASCOM。

④点击 Advanced。此界面可设置软件的曝光时间精度。



⑤选择 TUCSEN_Camera_Capture。

⑥点击 Properties，调出 TUCSEN CAMERA SETUP 界面，可设置相机相关参数。



⑦支持 5 大相机常用功能模块。

Camera Information: 可查看相机相关信息和版本, SN 码和固件号只在 USB 下显示, Cameralink 下不支持显示;

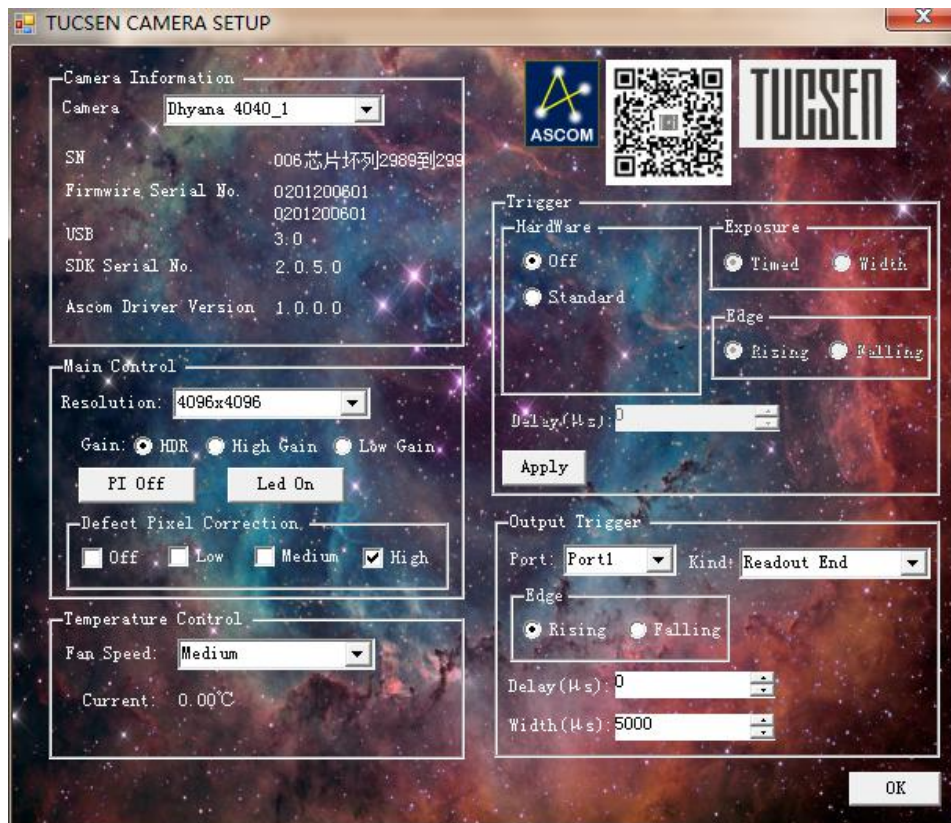
Main Control: 可设置分辨率、增益、DPC;

Temperature Control: 可设置风扇档位, 查看温度;

Trigger: 支持触发输入模块, 不支持软触发模式, 只能支持硬件触发模式;

Output Trigger: 支持触发输出模块;

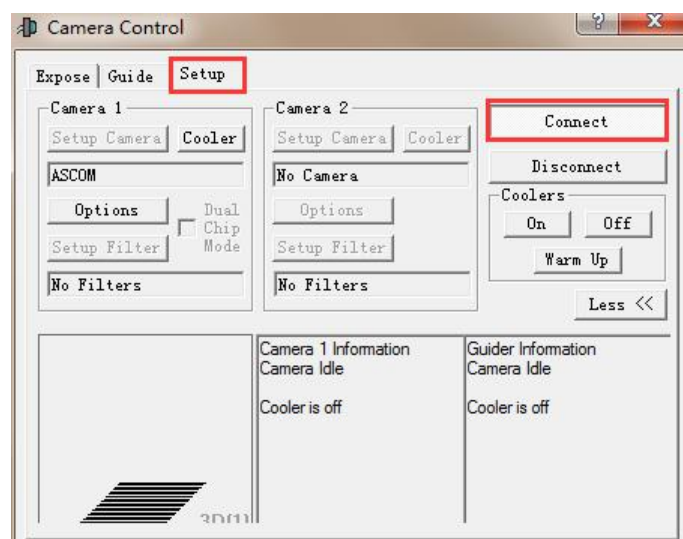
其他: ASCOM 图标官网链接, TUCSEN 微信公众号, TUCSEN 图标官网链接;



⑧设置参数后, 逐个对话框界面点击 OK, 设置参数完成。

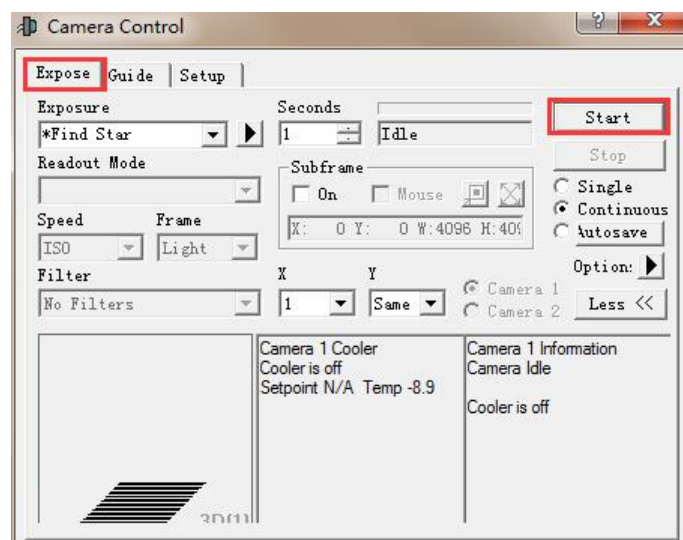
(3) Setup-Connect 连接相机

Camera 中相机名称只能显示成 ASCOM。



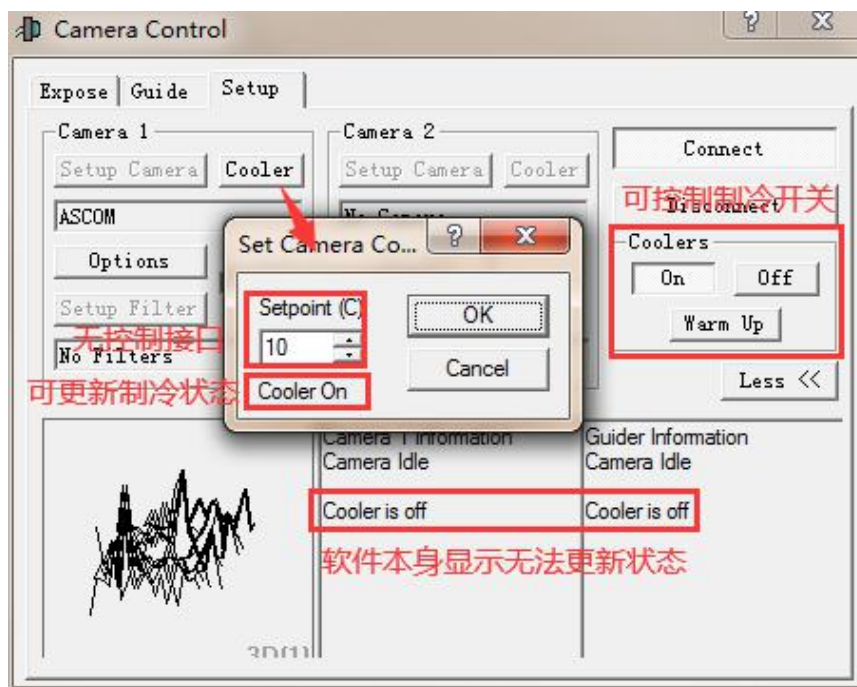
(4) Expose-Start 预览出图

选择 Single 表示单张出图，选择 Continuous 表示连续出图。




(5) Setup-Coolers 控制制冷开关

制冷开关可控制：ON 表示开启制冷，OFF 和 Warm Up 都是关闭制冷。制冷目标值无法控制（软件本身无接口）；制冷状态在状态栏中无法更新。



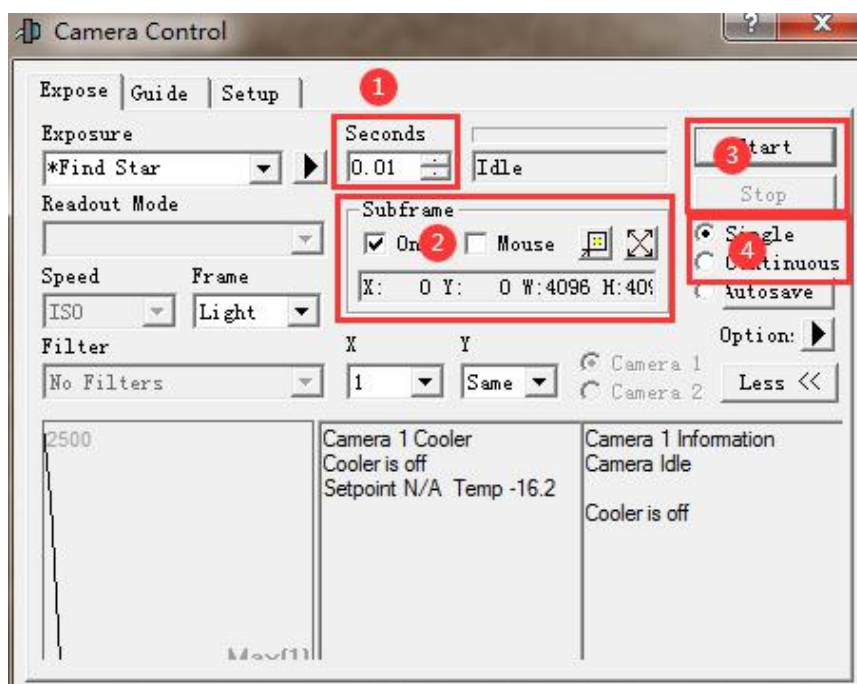
(6) 其他功能

①设置曝光时间。

②设置 ROI，勾选 Mouse，可绘制特定区域生效 ROI，不勾选 Mouse，手动输入坐标值设置 ROI，☒ 表示恢复全分辨率， 表示自动 ROI，搜索画面中最亮的区域并自动生成一个 64*64 的 ROI。

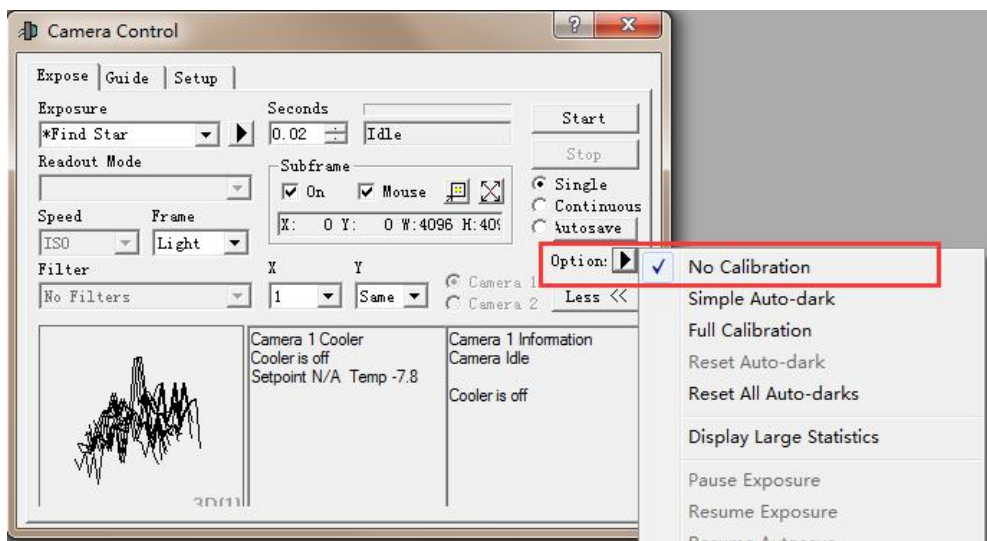
③取图和停止。

④设置取图方式，单帧和连续。

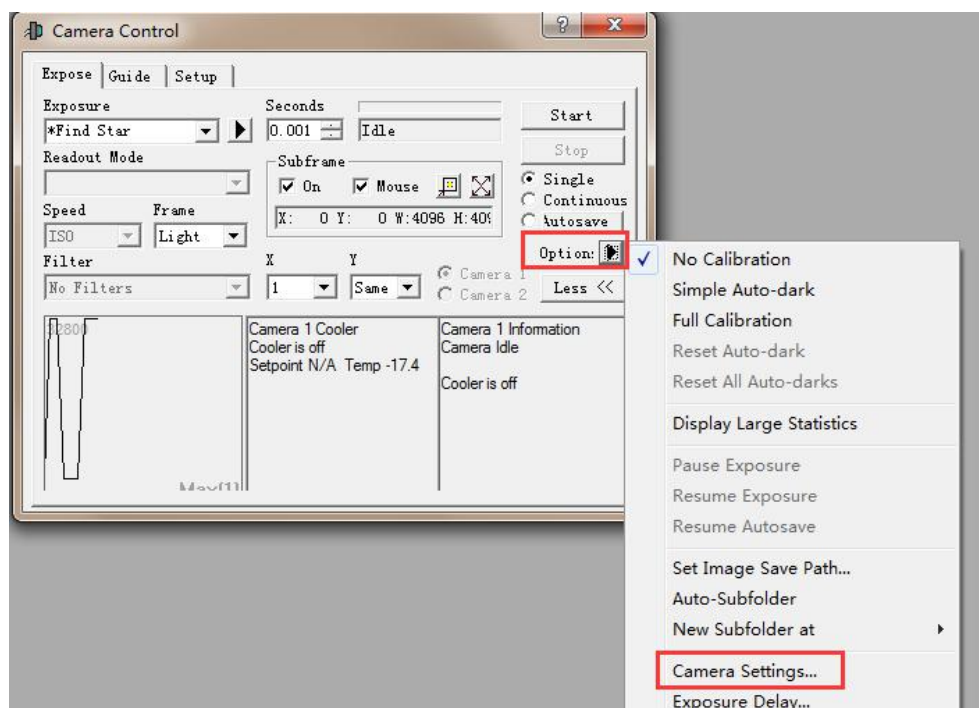


(7) Options 设置

点击 Options，选择 No Calibration，预览显示相机原图，不经过软件算法处理。



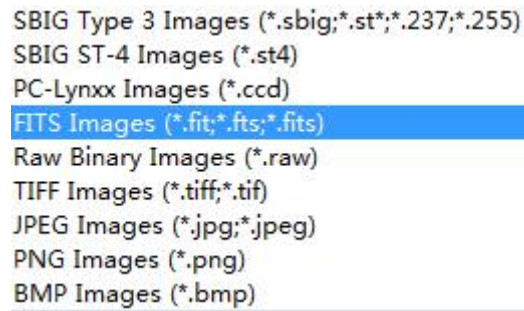
点击 Options，选择 Camera Settings...，可调出 TUCSEN CAMERA SETUP 界面，可设置相机相关参数（除了分辨率屏蔽无法调节，防止调整分辨率长宽不同导致内存异常引起不必要的崩溃）。



(8) 图片保存

相机预览出图，菜单栏 File-Save as 选择不同的图片格式进行保存，TIF、RAW、JPG、PNG、BMP 所存图片效果一致，FIT 格式图片与其他格式图片效果呈垂直

镜像，其他厂家相机也是这样，为软件本身问题。



SBIG Type 3 Images (*.sbig;*.st*;*.237;*.255)
SBIG ST-4 Images (*.st4)
PC-Lynxx Images (*.ccd)
FITS Images (*.fit;*.fts;*.fits)
Raw Binary Images (*.raw)
TIFF Images (*.tiff;*.tif)
JPEG Images (*.jpg;*.jpeg)
PNG Images (*.png)
BMP Images (*.bmp)

注意事项：

- 1.配置文件保存路径：C:\Users\Administrator\Documents\MaxIm DL 5;
- 2.测试软件和平台版本：MaxIm DL V5.15、ASCOS Platform 6.4 SP1-6.4.1.2695;
- 3.Ascos Driver Version 界面中显示的版本为发布版本号，ASCOS.TUCSEN.Camera.dll 的版本号为内部修改版本号，文件版本和产品版本只能一样；
- 4.触发输入和触发输出参数是保存在内存中，当 MaxIm DL 软件整个关闭时参数会恢复默认，其他参数均保存在 SDK 配置文件中。